

# グループホームふくし

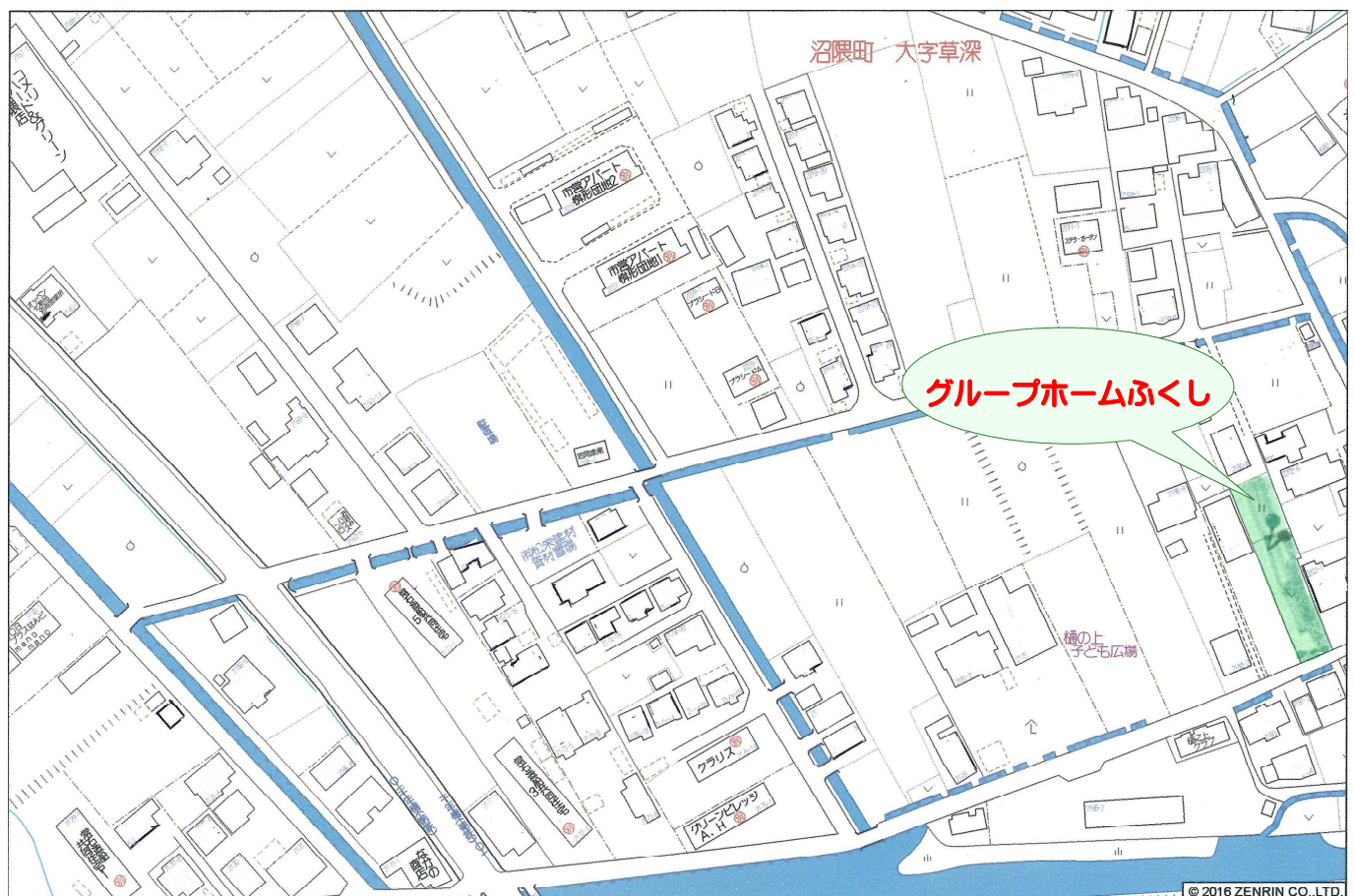


社会福祉法人 沼隈社会福祉協会

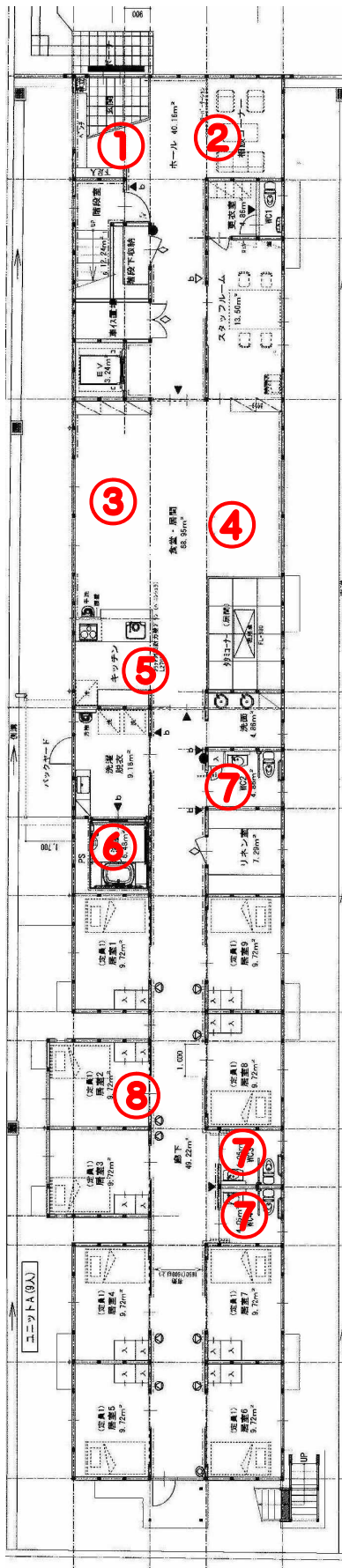
◎施設概要

名称・種別 グループホームふくし 認知症対応型共同生活介護（グループホーム）  
住 所 福山市沼隈町草深2190-1  
電話番号 987-2929  
FAX番号 987-1919  
入居定員 18名（1ユニット9名×2ユニット）  
入居対象者 福山市に住民票のある方 認知症の診断があり在宅生活に不安のある方  
要支援2～要介護の認定をお持ちの方等  
構造・階数 木造2階建（パナソニック耐震住宅工法 テクノストラクチャー）  
敷地面積758.15㎡ 建築面積336.15㎡  
延べ床面積617.16㎡ 居室面積9.72㎡

◎位置図



◎施設内紹介



①玄関



②相談コーナー



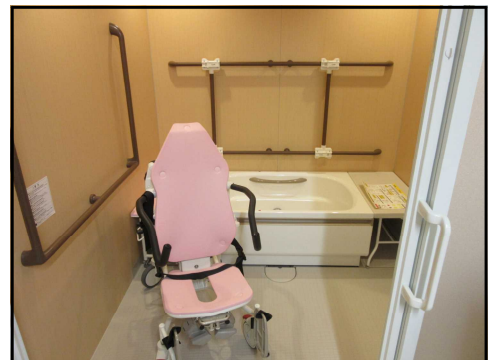
③食堂・居間



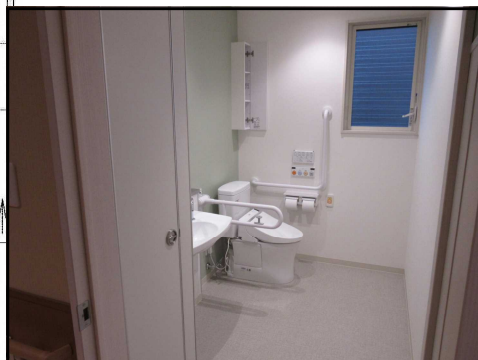
④畳コーナー・居間



⑤キッチン



⑥浴室



⑦トイレ3ヶ所



⑧居室

※ 1階と2階はほぼ同じ設備です。