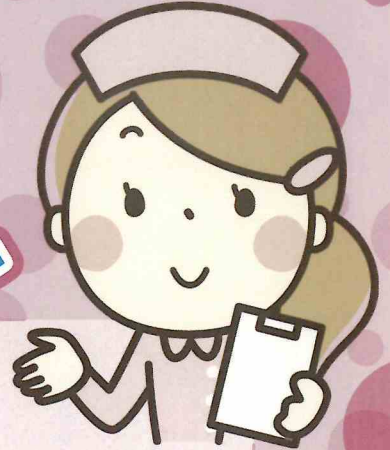




沼隈社会福祉協会

訪問看護ステーションふくし



訪問看護とは

病気や障害のために療養生活を送っている方の家庭に看護師が訪問して看護を行うサービスです。

住み慣れたご家庭や地域で誰もが安心して療養いただけるように医師や関係機関と連携をとりながら療養のお世話や治療の援助を行います。

訪問看護のサービス内容

1 健康状態・病状の観察

服薬の管理・指導



2 清潔の援助

入浴・清拭・洗髪など

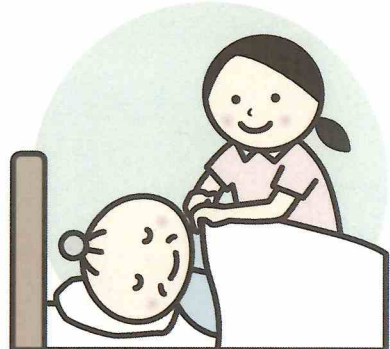


3 食事・排泄の援助

浣腸など排便コントロール
栄養指導



4 床ずれの予防処置



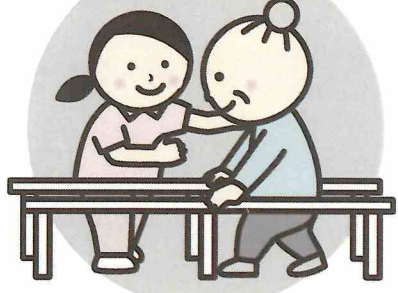
5 医学的処置や管理

医師の指示による処置
医療機器の管理



6 ご家庭でできるリハビリ

拘縮予防や機能回復を目標とした
体操や運動



7 認知症や精神疾患の支援

日常生活の自立支援
悪化防止の支援・相談



8 看取りの看護

痛みなどの苦痛緩和
精神的支援
緊急時の対応



9 在宅療養に関する相談支援



訪問看護の対象となる方

病気や障害をもってご家庭で生活されている方で訪問看護を希望されるすべての方が対象となります。

ご利用の際は主治医の指示書が必要となります。

1

医療保険でのご利用の方

各種医療保険による一部負担金

があります

利用回数は原則一日一回

(おおむね 30分~90分) 週3回までです

※ターミナル・難病など国が定める

疾患の方や特別の指示がある方

については別となります

2

介護保険でのご利用の方

一回あたりの訪問時間により料金

が異なります。

利用回数は、ケアプラン

(居宅介護サービス計画)

にもとづいた回数となります



ご利用方法

かかりつけ医または訪問看護ステーションふくしに直接ご相談下さい

介護保険認定のある方はケアマネージャー（介護支援専門員）にご相談下さい

営業日 月~日曜日

営業時間 午前 8:30~午後 5:30 12月31日~1月3日はお休みです。
病状により休日や時間外でも訪問致しますのでご相談下さい。

お問い合わせ先 沼隈社会福祉協会

訪問看護ステーション ふくし

〒720-0311 福山市沼隈町草深 1889-26

TEL.084-987-0924(代表)

FAX.084-980-7036



安心とまごころをお届けします
お気軽にご相談下さい

