

# 沼隈社会福祉協会

# ふくし 第145号 だより

発行  
 社会福祉法人  
 沼隈社会福祉協会  
 〒720-0311  
 沼隈町草深1889-26  
 沼隈福祉会館内  
 TEL(084)987-0924  
 FAX(084)980-7036



～春爛漫、みんなの笑顔も咲きました～

※写真撮影の為、一時マスクを外しています。

ガラスがわれたら(速)修理!

TEL(084)987-2669

オカザキアルミ建材

福山市沼隈町草深1286-4

- ◎ブラマードUEコ内窓
- ◎サッシ取替           ◎テラス・カーポート
- ◎玄関・勝手口・取替   ◎門扉・フェンス
- ◎雨戸・シャッター工事   ◎網戸・カギ・戸車



TSUNEISHI  
HOLDINGS

ツネイシホールディングス株式会社

〒720-0393 広島県福山市沼隈町常石 1083 番地

玉葉会書道教室

幼年～一般  
 月曜16:30-18:30(大阪吹田)  
 木曜16:30-18:30(福山本町)  
 金曜15:00-16:30-19:00(沼隈)  
 土曜13:30-15:30(福山本町)

☎084-988-1300



suzuri.themedia.jp  
 (詳細・スケジュール)

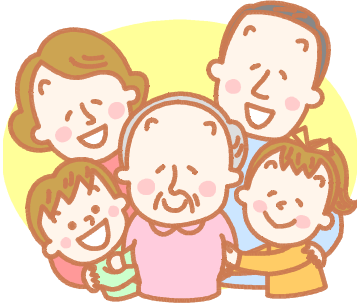


# 令和四年度 沼隈社会福祉協会 事業計画

沼隈社会福祉協会は、在宅福祉の基本にのっとり、多様なサービスがその利用者の意向を尊重して総合的に提供されるよう創意工夫することにより、利用者が個人の尊厳と自立した生活を、地域社会において営むことができるように支援することとし、次の四つの理念と四つの重点目標を掲げ活動をいたします。

## 理念

- ① 「福祉はサービス」と捉え、利用者の立場に立ち利用者本位の、温もりのあるサービスを提供し、利用者・ご家族の満足度を高めるよう目指します。
- ② 「福祉は連携」を基本に、安心して継続して在宅生活できるように、他職種との連携を強め質の高いサービスを提供します。
- ③ 「地域に根ざし」、「地域に愛され」、「地域に開かれた」福祉協会を目指します。
- ④ 「福祉は人」であることを認識し、職員・利用者ともに成長し生き生きと生活できるよう研鑽します。



## 重点目標

- 一、福祉サービスの介護機能と相談機能をより強化し、利用者の尊厳とその意向を尊重して総合的に提供されるよう支援します。
- 二、継続・安定した福祉サービスを提供するため、サービスの質・量の向上と独立採算を図ります。
- 三、在宅サービス活動基盤を強化するため、各種受託事業や介護保険外事業等の自主事業に取り組みます。
- 四、社会福祉法人としての特徴を生かした経営・運営を行い、行政機関をはじめ医療・福祉・介護機関との連携を強めます。

## ○活動内容

### 1、受託事業(福山市からの委託に基づく事業)

#### ①配食サービス事業

在宅支援を目的に、福山市の受託事業と一般を対象にした配食事業を実施。受託による利用者として一人暮らし及び二人暮らし高齢世帯、身体障がい者世帯及びそれに準ずる世帯で調理等が困難な人に対して保温容器にて配食します。



## (有)カーバンクトーア

福山市沼隈町下山南367-1

TEL(084)988-0018

FAX(084)988-0747

各種新車・中古車販売

車検・钣金塗装

テレビオークション売買代行



## 千年自動車(有)

〒720-0311

福山市沼隈町草深1825-4

tel:084-987-1407

fax:084-987-1428



福山市指定給水装置工事店

## 三谷設備工業(有)

沼隈町能登原1934

給排水衛生設備工事

上下水道 設計・施工

TEL 987-3939(代)

FAX 987-5225



② 西南部地域包括サブセンター内海・沼隈

沼隈ブランチ（取り次ぎ窓口）運営

西南部地域包括支援センターのサブセンター集約化に伴い、高齢者の身近な相談窓口を確保することを目的として、沼隈ブランチを設置し、福祉会館への来館者等に対して窓口機能を担い、西南部地域包括サブセンター内海・沼隈との連携を図ります。

③ 生活支援ハウス運営事業

一人暮らしの高齢者等で、居宅での生活が困難な自立の人が入居、在宅生活を支援します。定員は十名です。

2、自主事業

① 居宅介護支援事業

「利用者の尊厳とその意向を尊重して総合的にサービスが提供されるよう支援する」を基本に実施します。要支援・要介護者はもちろん、独居高齢者・認知症高齢者や障がい者、介護予防として地域支援事業対象者も含め幅広い継続した支援・相談を目指します。介護保険並びに介護予防・日常生活支援総合事業等のサービスが切れ目なく提供ができる包括的ケアサービスを目指します。



② 訪問介護事業



介護保険並びに日常生活支援総合事業による訪問介護、障害者総合支援法による身体障がい者、精神障がい者への居宅介護を提供し、利用者が可能な限り自宅において、その有する能力に応じた日常生活を安心して営むことができるよう支援します。

③ 福祉用具貸与・販売事業

福祉用具が必要な利用者に対し、状態に応じた適切な福祉用具を貸与することによりADLの維持向上、身体機能の回復、介護者の介護負担の軽減を図ります。利用者に応じたポータブルトイレや杖や紙オムツ等の販売を行います。

④ 通所介護事業

個別的かつ適切なケアサービスを実施し、重度要介護利用者にも柔軟に対応できるよう医療・看護・介護の連携を重視します。入浴・食事・排泄・生活動作訓練等に力を注ぎ、足湯やボランテニアとの交流等楽しい一日を提供し、住み慣れた自宅・地域での在宅生活の継続を支援します。



新車 中古車販売  
車検 修理 板金塗装  
**ユーオート**  
武田英俊  
車のことならご相談下さい

福山市沼隈町能登原2493-1  
(岩船水産の前)  
FAX兼 987-0047

各種内祝・茶の子・香典のお返し

ご挨拶状からのし・包装・宅配までトータルサポート致します!!

(有) **ニシキ**

〈全国共通商品券取扱店〉

〒720-0311福山市沼隈町草深1922-4  
TEL084-987-3050 FAX084-987-2788  
営業時間/8:30~19:30 定休日第1・3・5日曜

仕出し・弁当・オードブル・ケータリング



ご家庭でも、贈り物にも...備後名物ビンゴソース

084-987-0727

〒720-0313 広島県福山市沼隈町常石989-1

⑤訪問看護事業



在宅の療養者が主体性を持って健康の自己管理と必要な資源を活用し、生活の質を高めることができるような在宅療養者及び家族の健康の保持・増進・回復を図り、疾病や障がいによる影響を最小限にとどめ、また安らかな終末を過ごすことができ

るよう療養生活を支援し必要な看護の提供・助言を行います。

⑥就労継続支援B型事業

利用者が自立した日常生活又は社会生活を営むことができるよう、利用者に対して就労の機会を提供するとともに、生活活動その他の活動機会の提供を通じて、知識及び能力の向上のために必要な訓練、その他の便宜を適切かつ効果的に行います。



⑦小規模多機能型居宅介護事業



利用者の状態や必要に応じて、「通い」を中心に「訪問」「宿泊」の3サービスを組み合わせる在宅介護サービスを提供、どのサービスも、いつも顔なじみの職員が、住み慣れた自宅・地域での生活を継続することができるよう支援します。

⑧認知症対応型生活介護事業

家庭的な環境のもとで、心身の特性を踏まえ、認知症状の緩和や悪化の防止を図り、尊厳ある自立した日常生活を営むことができるように、入居者の状態・ペースにあわせ、日常生活場面での支援や機能訓練等の介護その他必要な援助を行います。



**真心込めてご奉仕**

**葬儀のことならJA福山市へ**

年中無休24時間受け付け 沼隈ホール完備

 **0120-94-4949**

**☎ 084-980-0190    ☎ FAX 084-987-5090**

- 寝台車手配
- 火葬許可書取得
- 葬祭会館予約
- 霊柩車・バス・粗供養品・はがき印刷・遺影写真・料理・生花・盛かご・花輪など、葬儀に必要なことをすべて手配いたします。



福山市指定給水装置工事店・公共下水道排水設備指定工事店

衛生設備工事・土木工事・空調設備工事・リフォーム工事

(有) 三和設備

福山市沼隈町草深1992-4

TEL(084)-987-2517

# デイサービスセンターふくし



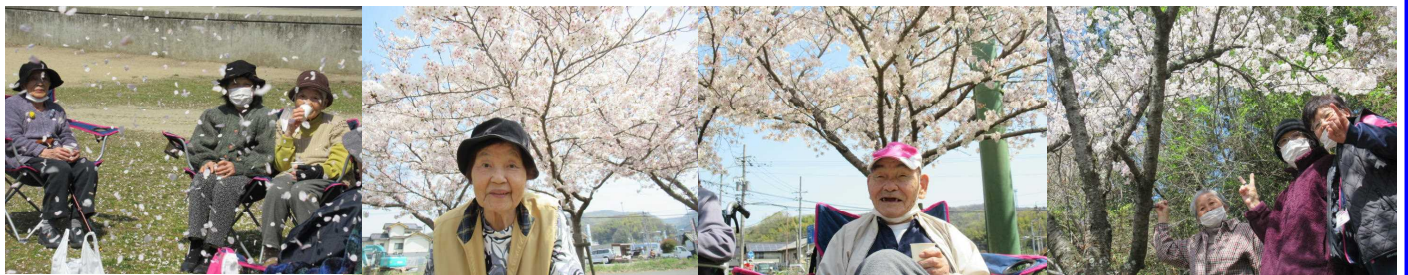
ご利用者様のお楽しみ行事の一つに、桜並木の下で行う歩行訓練があります。今年は感染対策を徹底し、数日に分けて少人数で実施しました。

当日は天候にも恵まれ、ご利用者様は青空の下、竹ヶ端運動公園の満開の桜の下で歩行練習を楽しみました。満開の桜並木の下での歩行練習はいつもよりも足がしっかり上がって、心地よい汗をかきながら、楽しい時間を過ごされました。来年も桜並木で歩行訓練しましょうね。



## 小規模多機能型居宅介護ふくし

今年のみろくの里近辺、道の駅、千年橋土手沿いの桜を見に行きました。お天気にも恵まれて満開の桜を見ることができ、皆さんの笑顔もあふれた外出となりました。



### 道の駅 アリストぬまぐま

定休日 年始(1/1~1/3)

#### ぬまぐまハーブガーデン

営業時間 8:00~16:00

日替りランチ (サガ・スープ付)

#### 自由市場

営業時間 8:00~16:00

地産地消にこだわった産直市場です。

#### そば処ぬまぐま

営業時間 11:00~14:30

自家製粉のこだわりのおそばを提供。

### 新築・増改築、承ります！

住宅の改修から  
建具の取替等の小さな  
修理も承ります！



一級建築士事務所

サンセイハウジング株式会社



沼隈町草深2785-191

Tel (084) 987-3902

# 広告募集中

# 薬膳料理レシピ

## 《肉寿司の作り方》

- ① 牛肉は1cmくらいに切る。
- ② 水菜は7~8mmくらいの小口切りにし、水気をよく切っておく。しょうがは千切りにしておく。
- ③ フライパンに油少々をひき牛肉を入れて炒め、色が変わったらAの調味料を入れよく炒める。炒まったら器に取り、粗熱が取れたらザルにあける。
- ④ 卵にBを入れよく混ぜる。
- ⑤ フライパンに油大さじ1を入れ、④の卵を入れて中火でよく混ぜ、炒り卵を作る。
- ⑥ きゅうりを輪切りする。(千切りでもいい)
- ⑦ すし飯に②③を入れ、切るようにして具が全体によく混ざるように混ぜる。
- ⑧ 器に盛り、上から炒り卵、あみえび、きゅうりをちらす。  
(※お好みで千切りの青じそをのせる)



(本日の献立)  
 ・肉寿司  
 ・菜の花のごま和え  
 ・豆腐入りみたらし団子

### 【すし飯の作り方】

- ① 米は洗って炊飯器の3合の線より少し少なめに水加減し、昆布をのせてスイッチを入れる。
- ② すし酢をあわせ火にかける。砂糖が溶けたら冷やしておく。
- ③ 炊飯器の昆布を取り出し、ご飯を飯台にあげ、②のすし酢をしゃもじで切るように混ぜ合わせ、うちわであおぎさましておく。

牛肉の効能……………<sup>ひぞう</sup>脾臓の働きを高める。  
 気血を補う。  
 骨や筋を強化する。

水菜の効能……………体に必要な水分を補い、潤す。  
 冬の風邪予防。  
 肌荒れ防止。  
 二日酔い予防(飲酒の際と一緒に食べる  
 とよい)。

### 《材料》

- すし飯……………3合
- 牛肉……………100g
- 水菜……………30g
- きゅうり……………1/2本
- しょうが……………20g
- 卵……………3個
- あみえび……………5g
- 油……………少量

#### A(牛肉用)

- 〔砂糖……………大さじ1・1/2
- 〔しょうゆ……………大さじ1・1/2

#### B(卵用)

- 〔砂糖……………大さじ2・1/2
- 〔塩……………3g

#### すし酢

- 〔米酢……………大さじ4
- 〔砂糖……………大さじ5
- 〔塩……………4g

## ふるたに葬祭

「家族葬などの  
 小さなお葬式」を  
 行える会館が  
 沼隈斎場のそばにございます。



ふるたに葬祭東山会館

お見送りに：  
小規模の静かな

四季折々の素材で  
大切なお客様をおもてなし。



本店・仕出し部 ☎084-987-3000(代)  
 割烹 四季亭 ☎084-987-3002

\* 見学は随時受け付けております。(場所) 沼隈町常石東山134  
 いつでもお電話ください。(電話) 084 - 987 - 0494

# 投稿

うつみ俳句会 小林育代選

ゆみかけ句会 平春陽子選

三尺の童になるや春詩う  
 多島美の輪を盛り上げて山笑う  
 春寒しシチュー煮こむや今日もまた  
 乳のみ児の真珠の涙山笑う  
 リモートや兄と母との春の宵  
 春めきてやることリストひとつ消す  
 山笑うつまりし九九の七の段  
 早春やカモメ群れ鳴く波の上  
 鶯の初鳴き聴いて動く山  
 雑草の崖の裂目に春呼びし

小林育代  
 神原南無恵  
 渡辺寛美  
 村上紀美子  
 村上保恵  
 中尾文江  
 渡辺妙子  
 渡辺貞子  
 加藤真二  
 渡壁恵

初蝶や野の風神にさそはるる  
 農機具の手入れ万全春を待つ  
 春めくや尚生きなんと星寿の代  
 主なき庭のこぶしに鳥の声  
 廃校の閑けさ花の咲き満ちて  
 裏庭に両手一杯路の臺  
 居心地のよさに長居の春炬燵  
 生きている限り自愛よ水仙花  
 あお向けて眠気の覚めぬ蛙出ず  
 菜の花の冷たき雨に打たれおり

平春陽子  
 渡邊良夫  
 佐藤笹女  
 村上照子  
 来山静子  
 長谷部勝彦  
 野草千鶴  
 野草多鶴  
 滝佐代子



小規模多機能の利用者様が作成した壁面かざり

## 世帯と人口統計(福山市HPより)

令和4年3月末

沼隈町	前月比
世帯数	4,625世帯 (-14)
男	5,030名 (-25)
女	4,970名 (-18)

内海町	前月比
世帯数	1,186世帯 (-2)
男	1,079名 (-2)
女	1,199名 (-7)

原石の生産から製造直売まで→安心価格!!

運命を開く吉相墓を……

常時展示中

墓地の整地、お墓の新設・整理・移転等、お墓に関するご相談は何でも「森近石材」へ……

明治22年創業の信用と実績



### 森近石材 有限会社

本社 沼隈町草深2564-2 ☎987-2133(代)  
 展示場 沼隈町草深金堀 ☎987-2820

大地の恵み「美」と「健康」をサポートする  
**巖聖水**  
 カルシウム・マグネシウム  
 シリカ・炭酸水素イオン  
 をバランス良く含有  
 6500<sup>ppm</sup>

アイデイ  
 TEL.084-957-0151  
 FAX.084-954-2846  
 福山市一文字町25番5号



明日へ築く会社へ  
スタミナの供給

## 株式会社 山陽給食センター

御料理/折詰部 松葉

本社/工場 福山市曙町3丁目29-8  
 ☎084-953-6000(代)

### ご寄附の紹介

地域福祉活動資金として、つぎの方々からご寄附が寄せられました。厚くお礼申し上げますとともにご報告申し上げます。

今回は令和四年二月二十日から、令和四年四月十九日までにお寄せいただいた方々です。

なお勝手ながら敬称、金額は省略させていただきますので、ご了承ください。(順不同)

桜 武田 起人 亡妻 美子

桜 武田 淳 一般寄附

八日谷 横井 康文 亡母 美代子

立河内 岡崎 佳子 亡夫 桂三

土生東 佐藤 吉憲 亡母 アイコ

土生東 佐藤 吉憲 壺

#### お詫び

ふくしだより第百四十四号(前号)で掲載した「岡部 正顕 亡父 時朗」は、「岡部 正顕 亡父 詩朗」の誤りでした。訂正しますとともにお詫びいたします。

## 職員募集のお知らせ

沼隈社会福祉協会では、介護サービス事業所等の職員を募集しています。

居住系サービス、訪問系サービス、通所系サービスで私達と一緒に、在宅生活等を笑顔で支えるお手伝いをしてみませんか。経験者はもちろん介護未経験の方でも大丈夫です。ぜひご連絡ください。

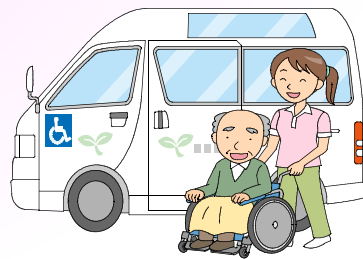
〈募集職種〉

- ・介護職(無資格でも可)
- ・夜勤専従介護職員
- ・看護職
- ・介護支援専門員

〈雇用形態〉

- ・正規職員・非常勤職員・パート職員

お問い合わせ先 ☎987-0924(担当:箱田)  
月～金8:30～17:30



### 配食配達員さん募集

〈内容〉

お弁当の配達・安否確認

〈時間〉

昼食:月～日10:00～12:00頃

夕食:月～土14:30～17:00頃

:日 15:00～17:00頃

お問い合わせ先 ☎987-0924

## 広告募集中

### 髪とお肌

のお手入れができる美容室

ヘア&フェイスサロン

ビューティー

予約優先



ライン@で  
ご予約が  
できます

アップ  
着付けも  
承ります



0120-89-1345  
携帯 084-988-1345

〒720-0403 福山市沼隈町下山南11-6  
定休日/第1日・月曜、第3日・月曜、毎月曜

訪問介護事業所  
さんな介護  
サービス

福祉タクシー  
くろちゃん  
寝台車有ります  
(横になったままで  
もOK!)

上山南383-1 TEL 988-1518  
フリーダイヤル 0120-92-8151



新築・増改築・エクステリア  
施工・管理

(株)マックハウジング

代表取締役 河野行紀

草深1805-3 ☎987-2017 FAX987-2034



